

# STAN PROJEKTOWANY

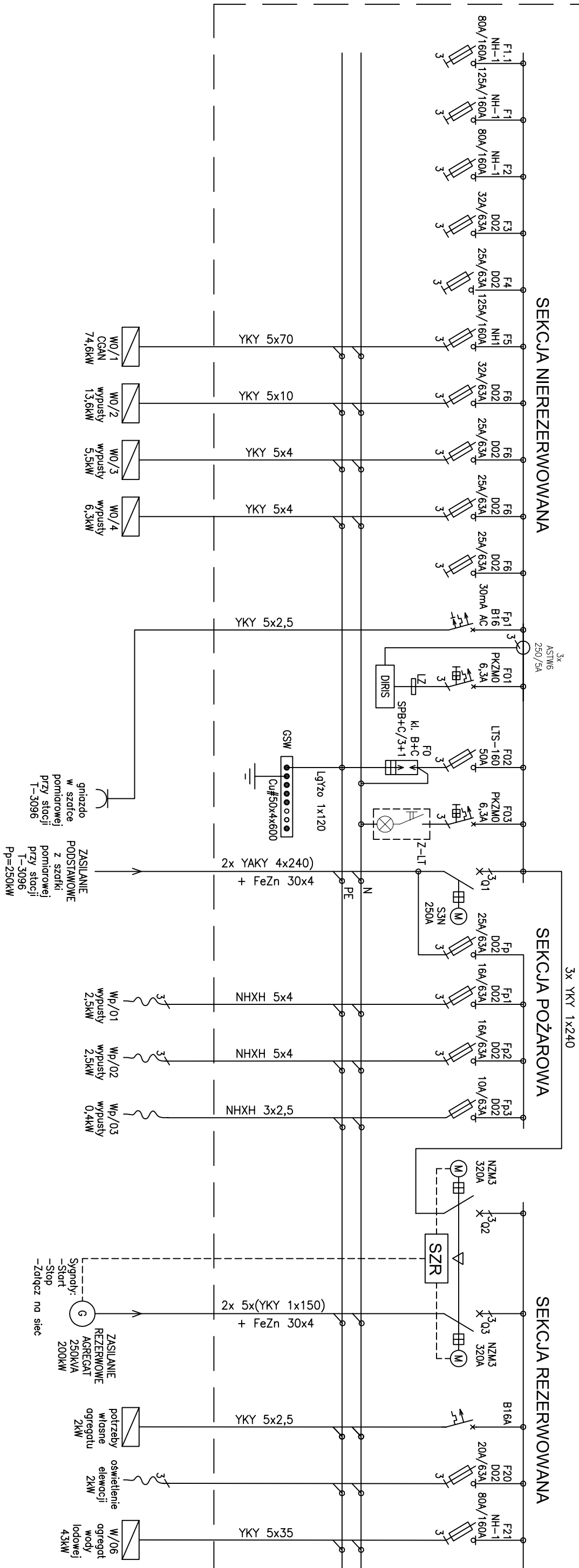
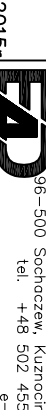


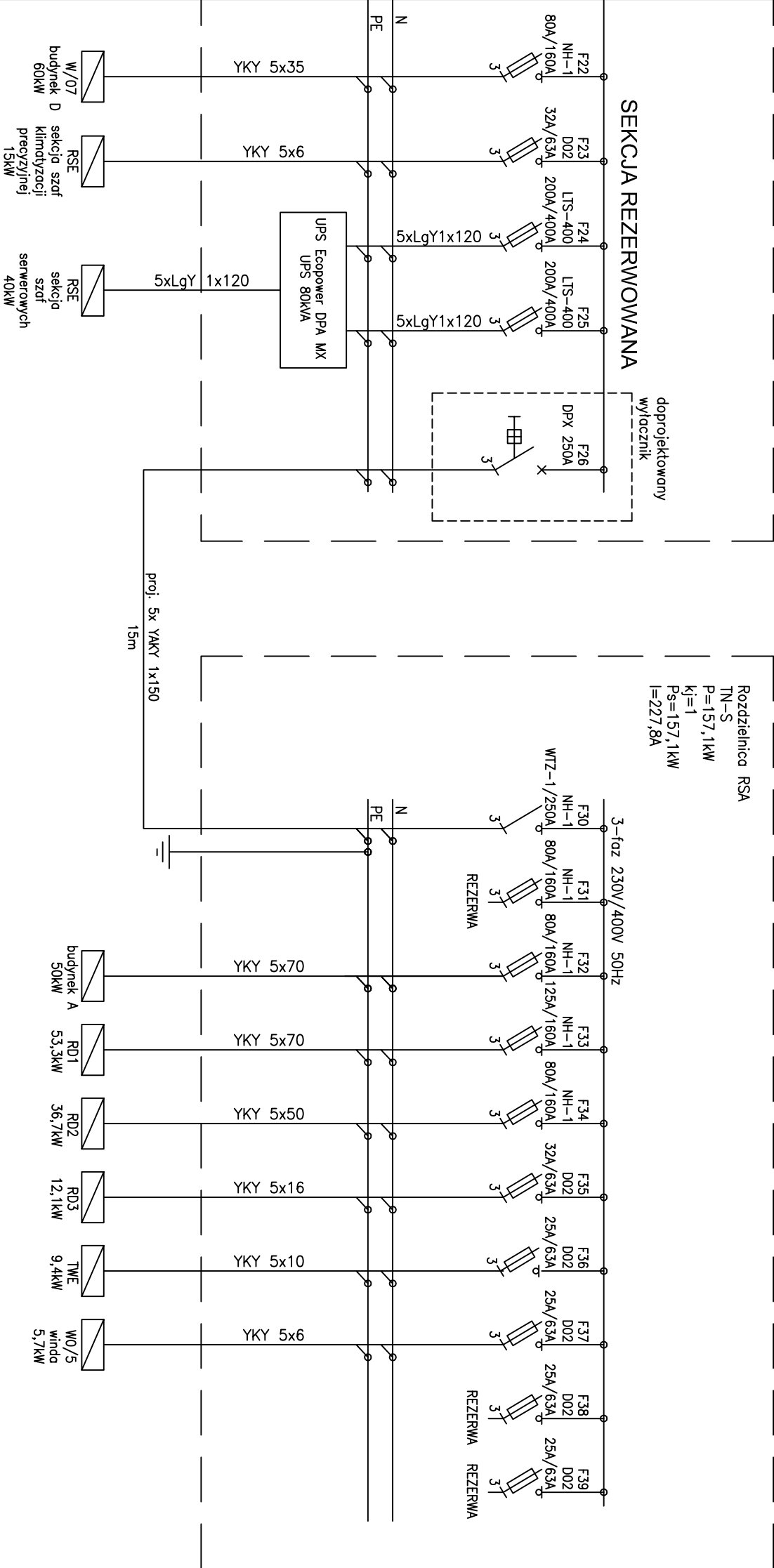
TABELA PRZETĄCZEŃ UKŁADU SZR

ZASILANIE Z TRAFIKA	ZASILANIE Z AGRICULTU	STAN APARATU Q1	STAN APARATU Q2	STAN APARATU Q3
JEST	BRAK	ZALACZONY	ZALACZONY	WYLACZONY
BRAK	JEST	-	WYLACZONY	ZALACZONY

Funkcja	Nazwisko/uprawnienia	Podpis	Data	<div></div>			Branża	Faza
Projektant	Andrzej Wojciechowski MAZ/0273/PWOE/09		11.2015r				ELE	PBW
							sklad:	proj. nr:
							—	—
Inwestor:	INSTYTUT PAMIĘCI NARODOWEJ Komisja Sędziów Presewizacji Narodowej Polskietemu ul. Woloski 7, 02-075 , Warszawa			Tytuł rysunku:			Nr rysunku:	
Projekt:	Modernizacja robudynku "C" przy ul. Kłobuckiej 21 w Warszawie			SCHEMAT IDEOWY ROZDZIELNICY RG STAN PROJEKTOWANY			E—2A	
Rozbudowa rozdzielnicj atrowej budynku "B"								

STAN PROJEKTOWANY

PROJEKTOWANA ROZDZIELNICA SEKCJI AGREGATU



Funkcja	Nazwisko/uprawnienia	Podpis	Data	<div><div><div></div></div><div>E4D</div><div>96-500 Sochoczew, Kuznocin 91E tel. +48 502 455 029 e-mail: wojciech.sliwinski@gmail.com</div></div>	Branża	Faza
Projektant	Andrzej Wojciechowski		11.2015r		ELE	PBW
					skala:	proj. nr:
Inwestor: INSTYTUT PAMIĘCI NARODOWEJ Komisja Ścigania Zbrodni przeciwko Narodowi Polskiemu ul. Wołoska 7, 02-675 , Warszawa				Tytuł rysunku: SCHEMAT IDEOWY ROZDZIELNICY RG STAN PROJEKTOWANY		
Projekt: Modernizacja robudynku "C" przy ul. Ktobuckiej 21 w Warszawie Rozbudowa rozdzielnic głównej budynku "B"				Nr rysunku: E-2B		